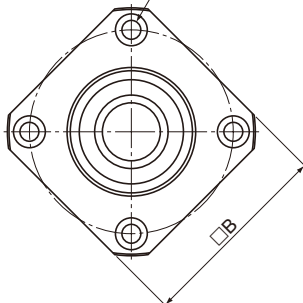
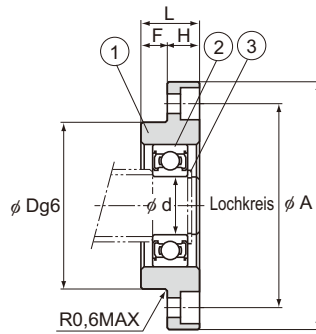


Typ FF Loslagereinheit in Flanschausführung

4- ϕ d1 Durchgangsbohrung,
 ϕ d2 Senkungstiefe h
 (90°-Anordnung)



Baureihe/ -größe	Wellen- durchmesser d	L	H	F	D	A
FF 6	6	10	6	4	22 -0,007 -0,02	36
FF 10	8	12	7	5	28 -0,007 -0,02	43
FF 12	10	15	7	8	34 -0,009 -0,025	52
FF 15	15	17	9	8	40 -0,009 -0,025	63
FF 20	20	20	11	9	57 -0,01 -0,029	85
FF 25	25	24	14	10	63 -0,01 -0,029	98
FF 30	30	27	18	9	75 -0,01 -0,029	117



Einheit: mm

	Lochkreis	B	d_1	d_2	h	Verwendetes Lager	Wellensicherungsring	Gewicht kg
	28	28	3,4	6,5	4	606ZZ	C6	0,04
	35	35	3,4	6,5	4	608ZZ	C8	0,07
	42	42	4,5	8	4	6000ZZ	C10	0,11
	50	52	5,5	9,5	5,5	6002ZZ	C15	0,2
	70	68	6,6	11	6,5	6204ZZ	C20	0,27
	80	79	9	14	8,5	6205ZZ	C25	0,67
	95	93	11	17,5	11	6206ZZ	C30	1,07

Position	Teilebezeichnung	Anzahl
1	Gehäuse	1
2	Lagersatz	1
3	Sicherungsring	1