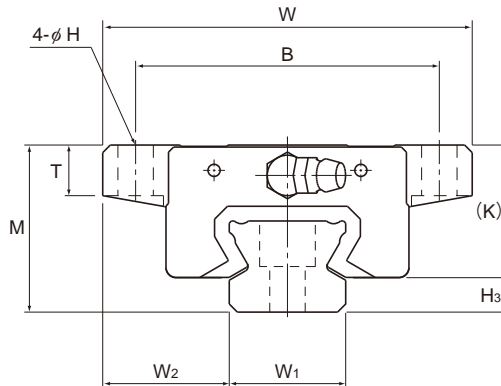


Typ SSR-XTB



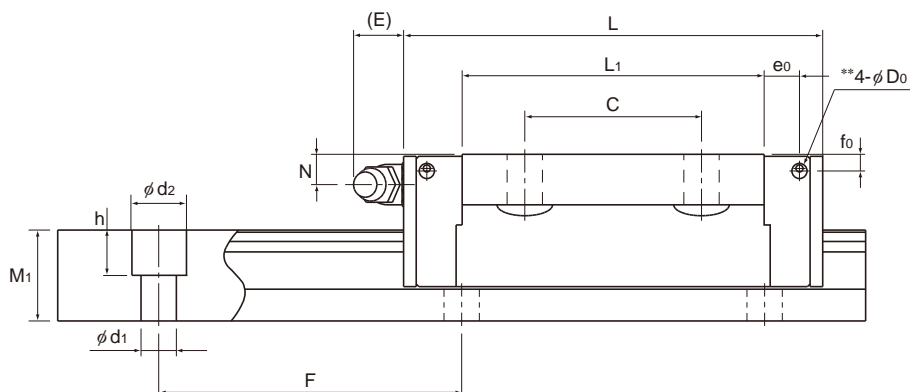
Baugröße	Hauptabmessungen			Abmessungen Führungswagen													H ₃
	Höhe	Breite	Länge	B	C	H	L ₁	T	K	N	E	f ₀	e ₀	D ₀	Schmier- nippel		
	M	W	L														
SSR 15XTB	24	52	56,9	41	26	4,5	39,9	7	19,5	4,5	5,5	2,7	4,5	3	PB1021B	4,5	
SSR 20XTB	28	59	66,5	49	32	5,5	46,6	9	22	5,5	12	2,9	5,2	3	B-M6F	6	
SSR 25XTB	33	73	83	60	35	7	59,8	10	26,2	6	12	3,3	6,8	3	B-M6F	6,8	

Aufbau der Bestellbezeichnung

SSR15X	TB	2	QZ	UU	C1	+820L	Y	P	T	-II
Bau- größe	Wagentyp	Anzahl der Führungswagen pro Schiene	Mit Schmiersystem QZ	Abdichtungs- Option (*1)	Symbol für die Vorspannungsklasse (*2)	Schielenlänge (mm)	Gilt nur für 15 und 25	Symbol für Führungsschiene mehnteilige Schiene	Symbol für Genauigkeitsklasse (*3)	Anzahl der Schielen für Paralleleinsatz in einer Ebene (*4)
					Normal (Kein Symbol) Leichte Vorspannung (C1) Mittlere Vorspannung (C0)				Normalklasse (kein Symbol)/Hochgenauigkeitsklasse (H)/Präzisionsklasse (P) Superpräzisionsklasse (SP)/Ultrapräzisionsklasse (UP)	

(*1) Siehe Zubehör zum Schutz gegen Verunreinigungen auf **1-496**. (*2) Siehe **1-70**. (*3) Siehe **1-76**. (*4) Siehe **1-13**.

Hinweis: Diese Bestellbezeichnung gibt ein Set mit einer Führungsschiene an. Für eine parallele Anordnung von beispielsweise zwei Schienen sind daher zwei Sets erforderlich.
Die mit dem Schmiersystem QZ ausgestatteten Typen besitzen keine Schmiernippel. Wünschen Sie dennoch einen Schmiernippel für einen Typen mit QZ, wenden Sie sich bitte an THK.



Einheit: mm

Abmessungen Führungsschiene						Tragzahl		Zulässiges statisches Moment kNm*					Gewicht	
Breite	Höhe	Teilung	Länge*	Länge*	C	C ₀	M _A		M _B		M _C	Füh- rungs- wagen	Füh- rungs- schiene	
W ₁ ±0,05	W ₂	M ₁	F				d ₁ × d ₂ × h	Max.	1 Wagen	2 Wagen	1 Wagen			2 Wagen
15	18,5	12,5	60	4,5 × 7,5 × 5,3	3000 (1240)	14,7	16,5	0,0792	0,44	0,0486	0,274	0,0962	0,19	1,2
20	19,5	15,5	60	6 × 9,5 × 8,5	3000 (1480)	19,6	23,4	0,138	0,723	0,0847	0,448	0,18	0,31	2,1
23	25	18	60	7 × 11 × 9	3000 (2020)	31,5	36,4	0,258	1,42	0,158	0,884	0,33	0,53	2,7

Hinweis 1: Die Vorbohrungen für die Seitenschmiernippel** sind nicht durchgebohrt, um zu verhindern das Fremdpartikel in das Wageninnere eindringen können.

Auf Anfrage liefert THK die Führungen mit seitlichen Schmiernippeln fertig montiert. Verwenden Sie die Vorbohrungen für die Seitennippel** nicht für andere Zwecke als der Anbringung eines Schmiernippels.

Die Längenangabe unter "Länge*" gibt die maximale Standardlänge einer Führungsschiene an. (Siehe **A1-116**).

Zulässiges statisches Moment*: 1 Wagen: Zulässiges statisches Moment bei einem Führungswagen

2 Wagen: Zulässiges statisches Moment bei zwei eng zusammengesetzten Führungswagen

Hinweis 2: Für die Typen SSR15 und 25 werden zwei Arten von Führungsschienen mit unterschiedlich großen Montagebohrungen angeboten (siehe Tab. 1).

Beim Austausch dieses Typs durch Typ SR ist die Größe der Montagebohrung an der Führungsschiene zu beachten.

Fragen Sie in einem solchen Fall THK.

Tab. 1 Größe der Montagebohrung für die Schiene

Baureihe/-größe	Standardschiene	Semi-Standardschiene
SSR 15	Für M4 (Symbol Y)	Für M3 (kein Symbol)
SSR 25	Für M6 (Symbol Y)	Für M5 (kein Symbol)