

SCHRITTMOTOR SY35ST

TECHNISCHE DETAILS:

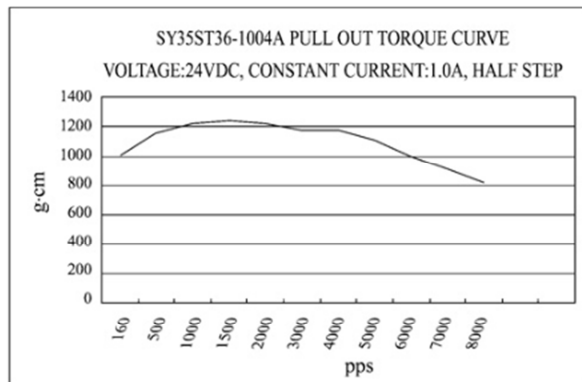
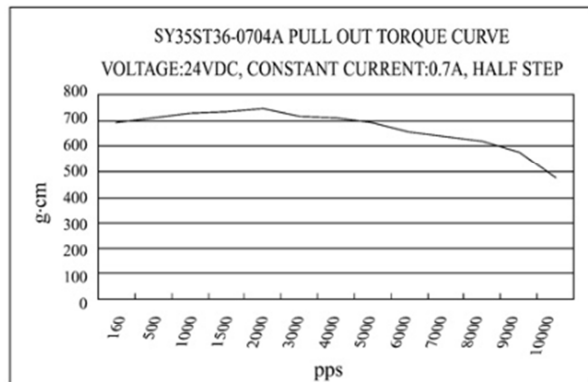
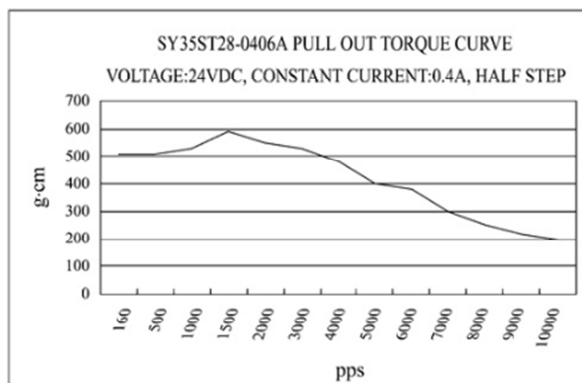
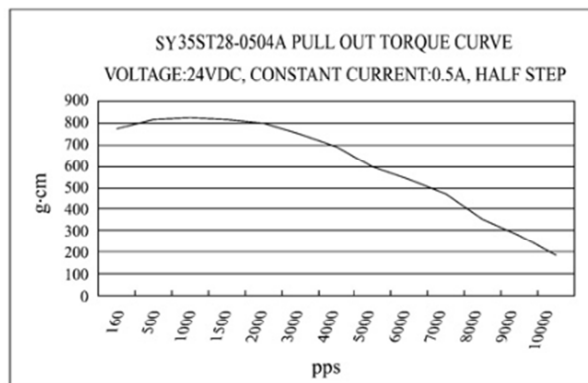
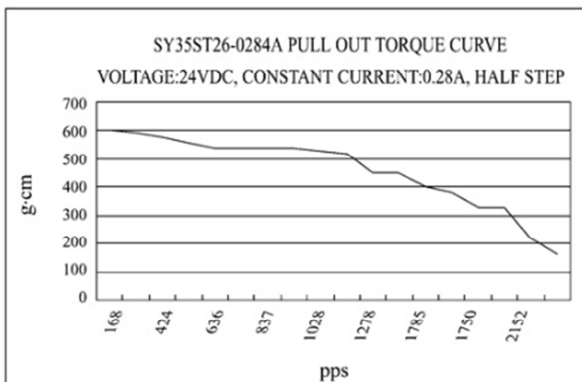
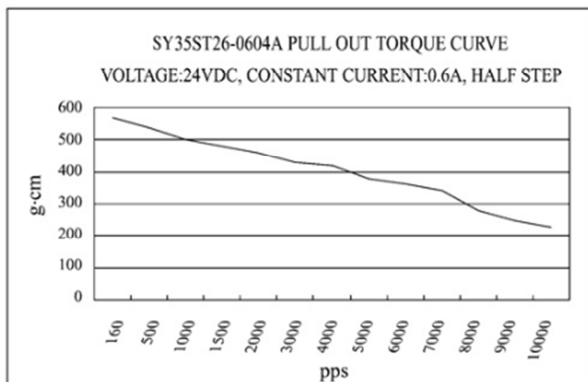
1 Wellenende:

Typ	Winkel	Span./ Phase	Strom/ Phase	Widerst ./Phase	Indukti./ Phase	Halte- moment	An- schlüs- se	Länge
	Grad/ Schritt	V	A	Ohm	mH	g-cm		
SY35ST26 0604A	1,8	3,24	0,6	5,4	3,5	510	4	26
SY35ST26 0284A	1,8	7,4	0,28	26	19,2	650	4	26
SY35ST28 0504A	1,8	10	0,5	20	13,5	1000	4	28
SY35ST28 0406A	1,8	11,2	0,4	28	10	500	6	28
SY35ST36 0704A	1,8	1,4	0,7	2	2,9	920	4	36

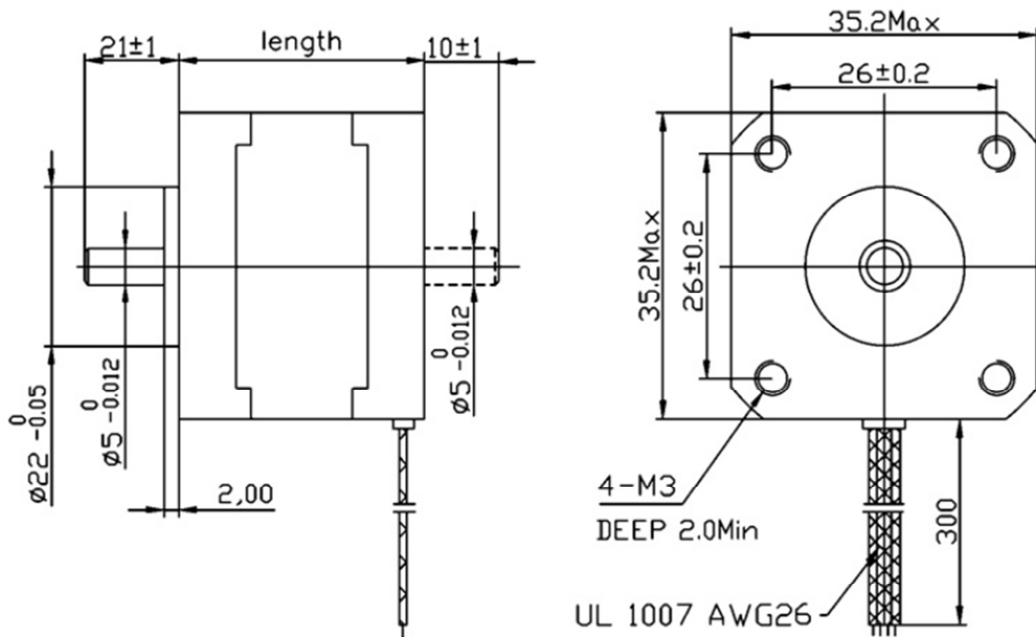
2 Wellenenden:

Typ	Winkel	Span./ Phase	Strom/ Phase	Widerst ./Phase	Indukti./ Phase	Halte- moment	An- schlüs- se	Länge
	Grad/ Schritt	V	A	Ohm	mH	g-cm		
SY35ST26 0604B	1,8	3,24	0,6	5,4	3,5	510	4	26
SY35ST26 0284B	1,8	7,4	0,28	26	19,2	650	4	26
SY35ST28 0504B	1,8	10	0,5	20	13,5	1000	4	28
SY35ST28 0406B	1,8	11,2	0,4	28	10	500	6	28
SY35ST36 0704B	1,8	1,4	0,7	2	2,9	920	4	36

DREHMOMENTVERLAUF



ZEICHNUNG:



ANSCHLUSSBELEGUNG

